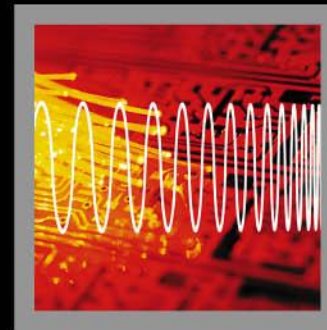
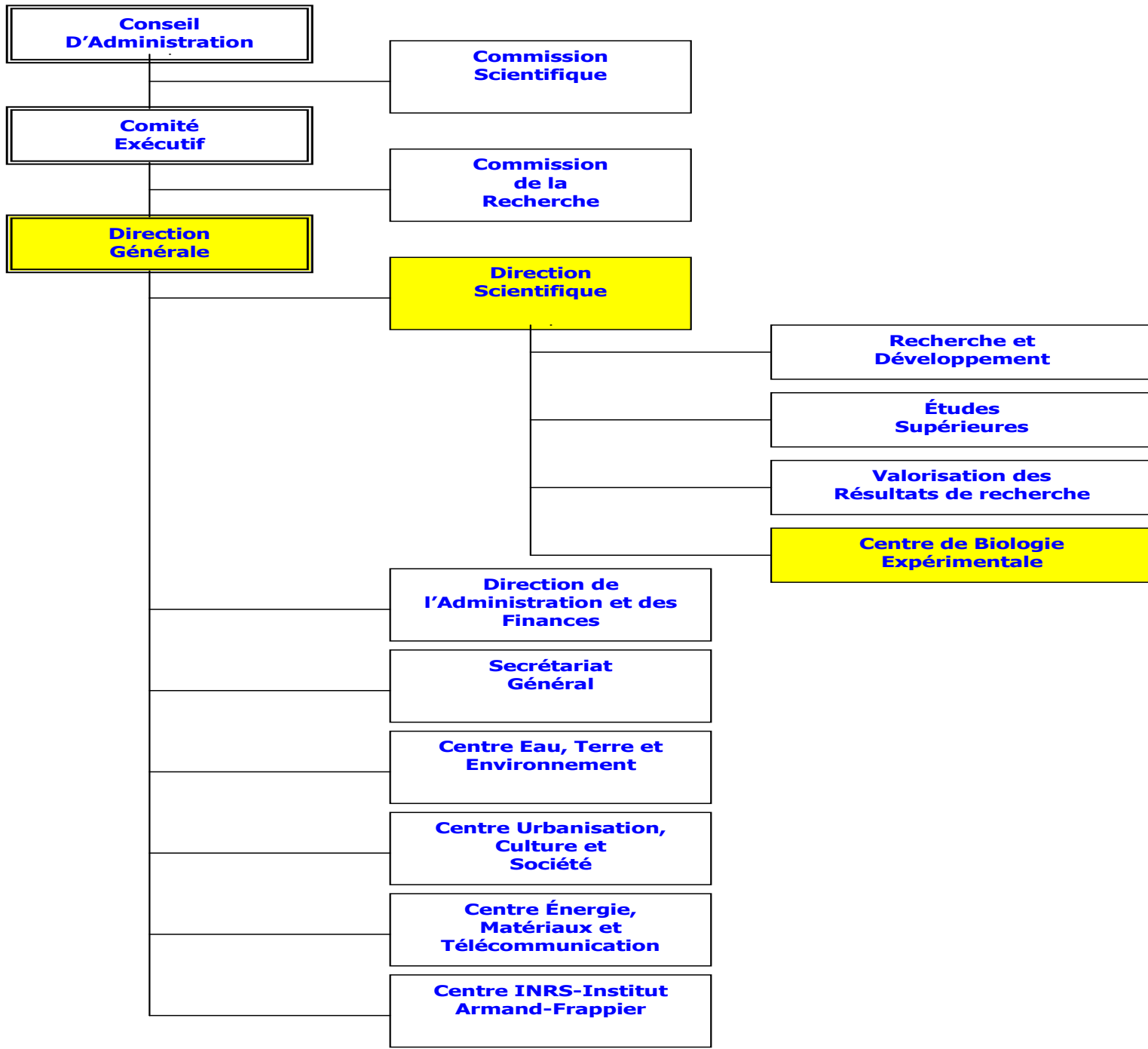


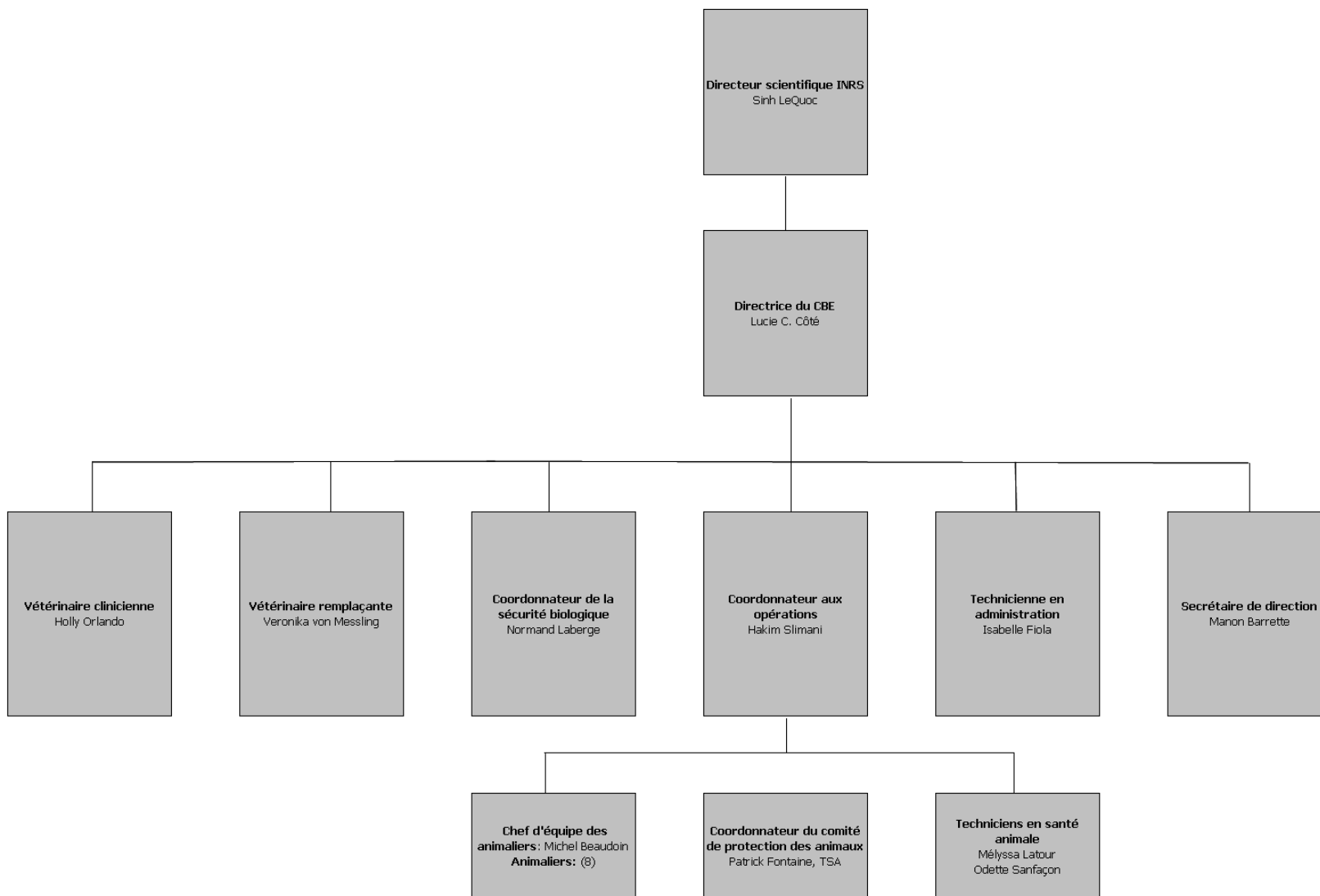
La science en ACTION pour un monde en ÉVOLUTION

INRS





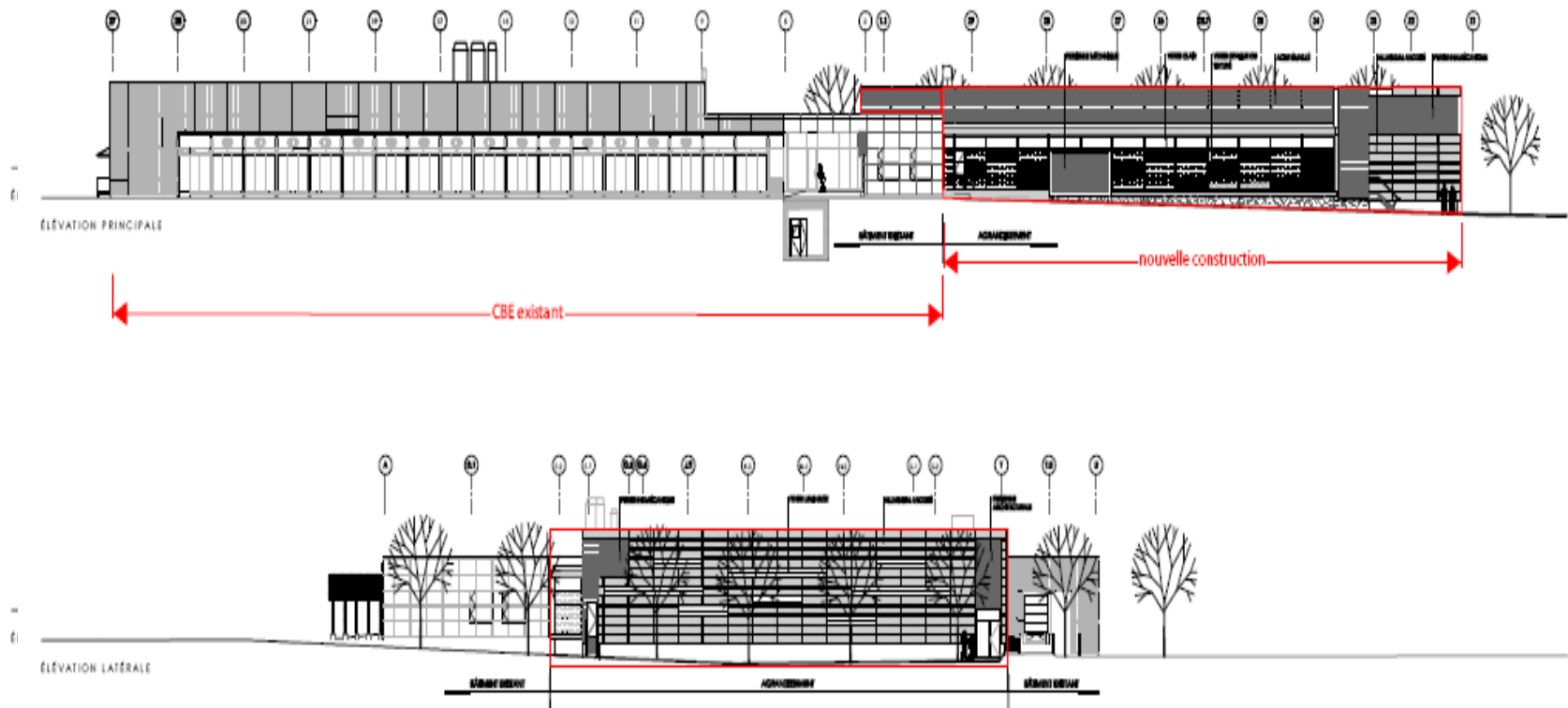
INRS - CENTRE DE BIOLOGIE EXPÉRIMENTALE ORGANIGRAMME AU 1er novembre 2007



STRUCTURE DU PROGRAMME VÉTÉRINAIRE

1. ASPECT ADMINISTRATIF, DIRECTIONNEL ET DE SURVEILLANCE DE LA CONFORMITÉ
2. ASPECT CLINIQUE/DIAGNOSTIC, SERVICES AUX CHERCHEURS, TRAVAIL AVEC LE COMITÉ DE PROTECTION DES ANIMAUX

Agrandissement au bâtiment existant



Centre de biologie expérimentale, CBE (depuis 1995)

Hébergement et travail expérimental avec des animaux de laboratoire utilisés comme modèles pour la recherche biomédicale ciblant la santé humaine et animale

**Bâtiment d'une superficie de 7000 mètres²
(75 320 pieds²)**

Centre national de biologie expérimental, CNBE (depuis septembre 2007)

- ❖ Ajout de 5 000 m² (53 800 pieds²)
comprenant 1000 m² pour le confinement biologique de niveau 3
- ❖ Hébergement possible de 152 macaques en confinements biologiques de niveaux 2 et 3
- ❖ Modules de laboratoire et de chirurgie

Modèles animaux hébergés et études en cours

Macaque cynomolgus (macaca fascicularis) :

- **Modèle d'asthme**

Chien (beagle):

- **Étude de pharmacocinétique**

Furet:

- **Modèle d'infection respiratoire (virus influenza)**
- **Virus du distemper canin (maladie de carré)**
- **Production d'anticorps**

Modèles animaux hébergés(suite)

Lapins, Coqs:

- Production d'anticorps

Moutons:

- Production d'anticorps
- Modèle de déformation thoracique congénitale

Souris:

- Colonies de souris transgéniques
- Modèles pour différentes maladies infectieuses (hépatite C, Herpes virus, SRAS,...)
- Modèles de cancer

Rats:

- Études pharmacocinétiques
- Modèles de diabète

CLIENTÈLE, CBE ET CNBE

CLIENTÈLE ACADÉMIQUE

- Professeurs-Chercheurs de l'INRS, de l'Université McGill, de l'Université de Montréal

CLIENTÈLE DU MILIEU PRIVÉ

- Contract Research Organizations (CRO)
- Entreprises de biotechnologie

ACCREDITATIONS ET RÈGLEMENTATIONS

PROGRAMME DE SOINS ET D'UTILISATION DES ANIMAUX DU CBE ET CNBE RECONNU PAR:

ORGANISMES EXTERNES:

- **CCPA** (Conseil Canadien de Protection des Animaux)
- **AAALAC** (Association for Assessment and Accreditation of Laboratory Animal Care International)

ORGANISME INTERNE:

- **Comité de protection des animaux de l'INRS relevant du Directeur scientifique de l'INRS et formé de:**
Vétérinaires, Professeurs-Chercheurs, Membres de la communauté, Étudiants